



令和8年度 愛知県立大学 看護実践センターセミナー

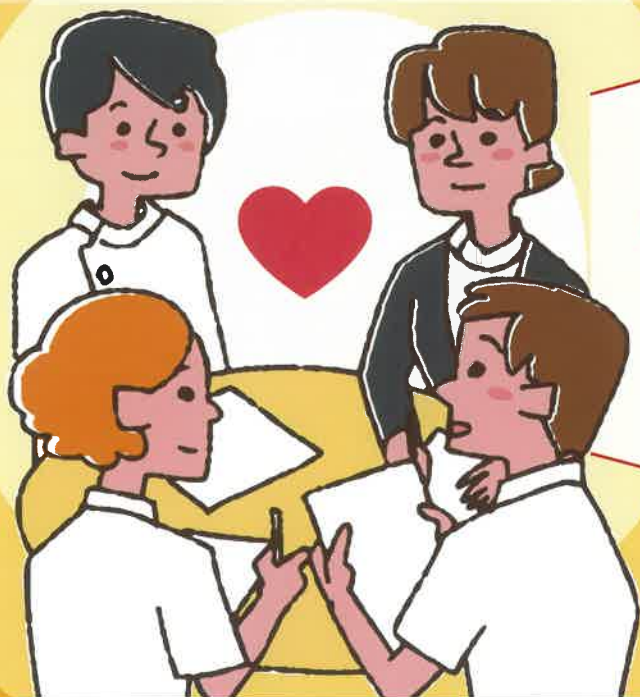
看護研究
セミナー
シリーズ

看護研究スキルアップ基礎講座② 「質的研究入門」

毎年ご好評頂いている看護研究セミナーシリーズ第2弾として、質的研究の基礎について本学教員がお話しします。これから研究に取り組み始める方や、もう一度研究の基礎を学びたい方、施設内の研究指導を担う方は、この機会をぜひご活用ください。

質的記述的研究—その経験をしている人の語りから現実を明らかにする—

本セミナーでは、質的研究ってなに？ 私にできるかな？ そんな疑問にお答えします。質的研究の主な種類と特徴について解説します。また今回は、質的記述的研究つまり、「その経験をしている人の視点から、日常的な言葉を用いて、現実を明らかにする」といわれている研究の手法を、ワークを少し取り入れて、楽しく学びます。質的研究に興味があり、基礎を学びたい方向けのセミナーです。



令和8年

7月17日(金)

10:00~12:00
(9:30~受付)愛知県立大学 守山キャンパス
オンライン開催(ウェビナー)

講 師 | 愛知県立大学看護学部 准教授 汲田 明美 氏

定 員 | 200名(先着順)

対 象 者 | 看護職者

受 講 料 | 2,400円

申込期間 | 令和8年5月15日(金)~7月3日(金)

お申し込み方法

参加を希望される方は、下記URLか右の二次元バーコードよりお申し込みください。

<https://www.nrs.aichi-pu.ac.jp/nursing/sub/>

申し込み後、お支払い方法が表示されます。

受講料は申込日を含め4日以内にお支払いください(払込手数料は参加者負担となります)。

払込をもって、お申込み完了となります。なお、申し込みや受講料の振り込みは個人でお願いいたします。

お支払いいただいた受講料は返金できませんのでご了承ください。

オンラインでの参加状況を確認した後に、受講証を送付いたします。

オンデマンド配信の予定はありません。



お問い合わせ先

愛知県立大学地域連携センター守山支部 看護実践センターセミナー担当 〒463-8502 名古屋市守山区上志段味東谷

TEL 052-778-7103(ダイヤルイン) 平日9:00~17:00

E-mail supportns@nrs.aichi-pu.ac.jp URL <https://www.nrs.aichi-pu.ac.jp/nursing/>

